



LE PARC
DE JUSSY

Descriptif architectural

TABLE DES MATIERES

EQUIPEMENTS ÉLECTRIQUES VILLAS	2
EQUIPEMENTS ÉLECTRIQUES APPARTEMENTS	3
INSTALLATION DE CHAUFFAGE & VENTILATION & EAU CHAUDE	4
MENUISERIES & PEINTURES	6
APPAREILS SANITAIRES	7
CARRELAGES, PARQUETS & FAÏENCES	8
CUISINES	9
AMÉNAGEMENTS EXTÉRIEURS	10
PROTECTION SOLAIRE	11
STRUCTURE	12



ÉQUIPEMENTS ÉLECTRIQUES - VILLAS BATIMENT B

Entrée/hall

1 point lumineux 1
interrupteur sch.0 1poussoir
1 sonnette

Séjour

2 points lumineux plafond 1
Combinaison sch.3 + prise 1
Interrupteur sch.3
3 prises triples

Loggias coté entrée

1 point lumineux applique avec lustrerie à choix architecte
1 interrupteur sch.0

Entrée au rez

1 prise simple étanche
1 point lumineux en façade ouest en applique avec lustrerie à choix architecte

Cuisine

1 point lumineux plafond
1 prise commandée pour spots sous meuble cuisine
1 combinaison sch.0 + prise (à l'entrée de la pièce pour le plafond)1
interrupteur sch.0 (sur le plan de travail pour les spots)
1 prise triple ménagère (plan de travail)1 raccordement direct pour cuisinière
1 prise lave-vaisselle
1 prise hotte
1 prise frigo

Escalier

1 point lumineux
1 interrupteur sch.3 en haut de chaque escalier 1interrupteur sch.3 en bas de chaque escalier

Salle de Douche :

1 point lumineux plafond 1combinaison sch.0 + prise

Salle de bains

1 point lumineux plafond
1 raccordement armoire pharmacie avec prise,1 interrupteur sch.0

Chambre principale parents

1 point lumineux plafond 1 combinaison sch.0 + prise
2prises triples

Chambres secondaires

1 point lumineux plafond 1 combinaison sch.0 + prise
2prises triples

Buanderie

1 point lumineux plafond 1 combinaison sch.0 + prise
1prise lave-linge 380
1 prise sèche-linge 380

Cave :

1 point lumineux plafond 1
combinaison sch.0 + prise

Combles non habitables (sauf villas sud et nord) :1 point lumineux plafond

1 combinaison sch.0

Stores

Alimentation des stores sur menuiseries

ÉQUIPEMENTS ÉLECTRIQUES - APPARTEMENTS BATIMENT A

Entrée/hall

1 point lumineux
1 interrupteur sch.0 1 poussoir
1 sonnette

Séjour

2 points lumineux plafond 1
Combinaison sch3 + prise 1
Interrupteur sch.3
3 prises triples

Loggias

1 point lumineux applique avec lustrerie à choix
architecte1 interrupteur sch.0

Cuisine

1 point lumineux plafond
1 prise commandée pour spots sous meuble cuisine
1 combinaison sch.0 + prise (à l'entrée de la pièce pour le plafond)
1 interrupteur sch.0 (sur le plan de travail pour les spots)
1 prise triple ménagère (plan de travail)
1 raccordement direct pour cuisinière
1 prise lave-vaisselle
1 prise hotte
1 prise frigo

Salle de Douche

1 point lumineux plafond
1 combinaison sch.0
+prise

Salle de bains

1 point lumineux plafond
1 raccordement armoire pharmacie avec prise,1
interrupteur sch.0

Chambre principale parents

1 point lumineux plafond
1 combinaison sch.0 +
prise 2prises triples

Chambres secondaires

1 point lumineux plafond
1 combinaison sch.0 +
prise 2prises triples

Cave

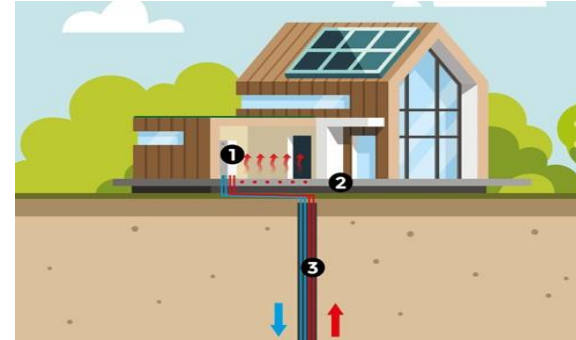
1 point lumineux plafond 1
combinaison sch.0 prise 1
+ prise triple

Escalier

1 point lumineux
1 combinaison sch.3 + prise
1 interrupteur sch.3

CHAUFFAGE

- Champs de sondes géothermiques verticales
- 1 pompe à chaleur par bâtiment
- Tuiles photovoltaïques en toiture sur la bâtiment B
- Distribution par le sol



VENTILATION

- La ventilation est simple flux
- Entrées d'air sur les fenêtres extérieures



EAU CHAUDE

- Production d'eau chaude sanitaire par les pompes à chaleur et par des panneaux thermiques en toiture pour le bâtiment A





Portes intérieures

Portes de communication en bois



Armoires en bois

Armoires de rangement de 2 mètres en panneau aggloméré mélaminé blanc Type Egger.



Peintures

Finitions des murs : Variovlies type ERFURT- V 130 y compris 2 couches de dispersion blanche.

Finitions des plafonds : Application d'une peinture mate decouleur blanche, peinture émail dans les salles d'eau

APPAREILS SANITAIRES

Meuble vasque et armoire miroir



Image d'un meuble de 120cm

Meuble vasque céramique Procas Uno 61.5 cm avec 1 tiroir et 2 étagères.

Buanderie : Sous-sol des villas



Bac à laver FRANKE 70x49.5 cm en matière synthétique

WC



Cuvette murale ligne ProCasa
Gamme Tre UP blanc

Receveur de douche



Receveur de douche en acier ligne procasa uno 90 x 90 x 2,5cm, blanc

Baignoire



Baignoire en acier ligne procasa uno 180 x 80 cm (ou 170 x 70cm selon les salles de bains) , blanc

CARRELAGES - PARQUETS - FAÏENCES

Carrelages - POSE DROITE

VILLAS

Fourniture et pose de carrelage au sol

Dimension de 20 x 20 à 30 x 60 cm

Prix de fourniture : CHF 50.- TTC /m² (prix catalogue)

Localisation

Sous-sol : Escalier, buanderie, cave.

Rez-de-chaussée : Cuisine, salle de douche. Étage : Salle de bains et salle de douches

APPARTEMENTS

Fourniture et pose de carrelage au sol

Dimension de 20 x 20 à 30 x 60 cm

Prix de fourniture : CHF 50.- TTC /m² (prix catalogue)

Localisation

Rez-de-chaussée : Cuisine, WC, salle de bains et salle de douches

Parquets - POSE DROITE

VILLAS

Fourniture et la pose droite d'un parquet à lames larges comprenant surfaces et plinthes.

Fourniture – CHF 70.-/m² TTC (prix catalogue)

Localisation

Rez de chaussée : hall d'entrée, séjour, dégagement et escalier. Étage: Chambres et dégagement.

APPARTEMENTS

Fourniture et la pose droite d'un parquet à lames larges comprenant surfaces et plinthes.

Fourniture – CHF 70.-/m² TTC (prix catalogue)

Localisation

Hall d'entrée, séjour, dégagement, chambres.

Crès-Cérame – faïences - POSE DROITE

Grès-cérame sur murs, toute hauteur, format maximum 30x60cm Dimension de 20 x 20 à 30 x 60 cm

Prix de fourniture : 50.- CHF TTC /m² (prix catalogue)

Villas localisation

Rez-de-chaussée : WC et salle de douches.

Étage : Salle de bains et salle de douches.

Appartement localisation

WC, salle de bains et salle de douche

CUISINES

Agencement d'une cuisine au choix du propriétaire et raccordement de tous les appareils décrits selon plan.

Pour les appartements **du bâtiment A** :

La somme allouée (prix budget) est de **Frs 15'000.- TTC** pour les 2 et 3 pièces

La somme allouée (prix budget) est de **Frs 18'000.- TTC** pour les 4 pièces

La somme allouée (prix budget) est de **Frs 20'000.- TTC** pour les 5 pièces et plus

Pour les villas **du bâtiment B** :

La somme allouée (prix budget) est de **Frs 30'000.- TTC** par villa.





Stores toiles

- Stores Zip avec commande motorisée
- Localisation :
 - Toutes les pièces sauf sanitaires
 - A l'extérieur de la loggia pour le bâtiment A

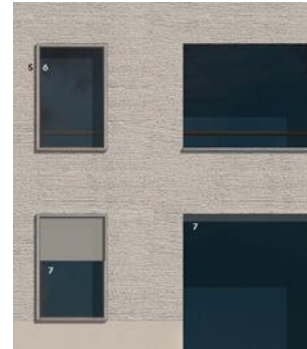
Velux avec stores

- Velux à ouverture manuelle sauf un par pièce dans les combles du bâtiment A qui sera motorisé
- Stores intérieurs en toile motorisé
- Localisation :
 - Appartements disposant de mezzanines dans les combles
 - Villas



Maçonnerie & Façades

- Radiers, murs et dalles en béton armé selon normes Minergie
- Encadrement des ouvertures en béton préfabriqué type Stahlton
- Façades en crépi minérale et briques terre cuite



Toiture

- Toiture en charpente traditionnelle avec couverture en tuiles terre cuite canellée type Bardonnex
- Zinguerie en cuivre
- Panneaux photovoltaïques couleur tuile sur 1 pan de toit du bâtiment villas.

Fenêtres

- En bois couleur chêne. Ouverture oscillo-battant ou coulissante selon le plan d'architecte
- Cadre et vitrage selon normes Minergie



Hakima Akasriou

+41 22 839 39 33

promotion.ge@naef.ch

Naef Immobilier Genève

Avenue Eugène-Pittard 14-16

1206 Genève

 leparc-jussy.ch

Cette brochure et tous les documents s'y rapportant, y.c. les images de synthèse sont non contractuels.

Seul l'acte notarié fait foi. La responsabilité de Naef Immobilier SA n'est pas engagée si des éléments devaient être erronés ou incomplets.